

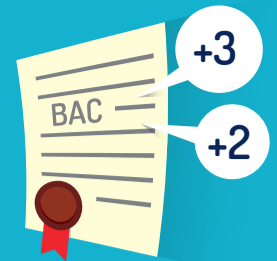
# SYNTHÈSE D'ÉTUDE

Attractivité et fidélisation des salarié(e)s dans les entreprises de services du numérique



79%

21%

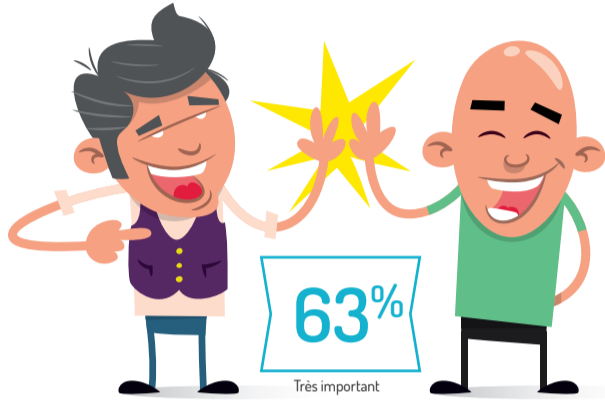


Les répondants étudiants sont âgés de 18 à 22 ans. 79 % d'hommes contre seulement 21 % de femmes. Les étudiants dans des formations de niveau bac +2 et bac +3 représentent 65 %.

## — ATTRAIT DES JEUNES POUR LES DIFFÉRENTES DIMENSIONS DE LA MARQUE EMPLOYEUR DES ENTREPRISES

### VALEUR SOCIALE DE L'ENTREPRISE (cf. p14)

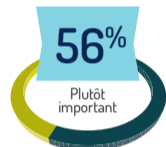
Être dans une entreprise avec une bonne ambiance au travail.



Avoir de bonnes relations avec vos collègues.



Avoir de bonnes relations avec vos supérieurs.



Des collègues qui vous aident et vous encouragent.

### VALEUR DEVELOPPEMENT DE L'ENTREPRISE (cf. p15)



Acquérir de l'expérience pour progresser dans votre carrière.

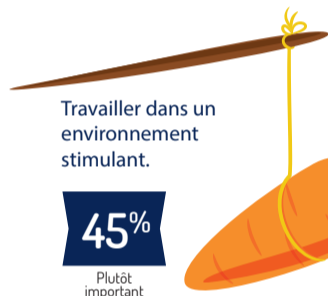
**60%**  
Très important



**64%**  
Très important

Travailler pour une entreprise qui vous permet de vous sentir bien.

### LA VALEUR D'INTERET DE L'ENTREPRISE (cf. p15)



Travailler dans un environnement stimulant.

**45%**  
Plutôt important

**47%**  
Moyennement important

Travailler dans une entreprise innovante.



### VALEUR ÉCONOMIQUE DE L'ENTREPRISE (cf. p15)

Le salaire demeure également un facteur important, 50% des répondants estimant le fait d'avoir un salaire de base plus élevé que la moyenne ainsi qu'un package de rémunération attractif comme plutôt important.



**44%**  
Plutôt important

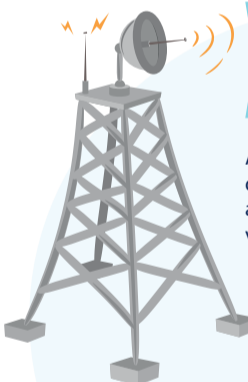
Avoir la sécurité de l'emploi.



**47%**  
Plutôt important

Avoir de bonnes possibilités de promotion au sein de l'entreprise.

### VALEUR D'APPLICATION DE L'ENTREPRISE (cf. p16)



**53%**  
Important

Avoir la possibilité de transmettre aux autres ce que vous avez appris

ENVIRONNEMENT

**68%**  
Important

Travailler dans une entreprise socialement responsable

SOCIAL

VALEURS

RESPONSABLE ENGAGEMENT

RESPONSABLE ENGAGEMENT



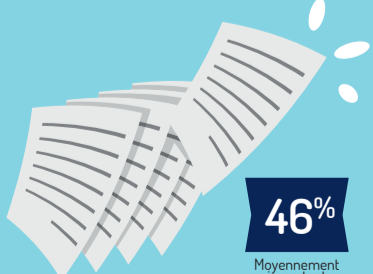
Si les jeunes ont "entendu parler" des TPE/PME du secteur, des efforts de communication restent à faire auprès d'eux de la part de ces entreprises.

### VALEUR D'APPLICATION SPECIFIQUE DE L'ENTREPRISE NUMERIQUE (cf. p16)



Travailler pour un employeur qui me permet d'avoir du temps pour expérimenter de nouvelles technologies (sans objectifs financiers directs)

**43%**  
Plutôt important



**46%**  
Moyennement important

Travailler pour une entreprise où vous pouvez être force de proposition de nouveaux projets

## — CRITÈRES DE FIDÉLISATION DES JEUNES SALARIÉ(E)S DES ENTREPRISES NUMÉRIQUES

La facilité d'accès de mon lieu de travail (transports...)

**56%**  
Plutôt important



Les conditions de travail (horaires flexibles, matériel fourni)

**50%**  
Plutôt important



La personnalité du dirigeant

**70%**  
Très important ou important

L'ambiance au travail

**70%**  
Très important



Le salaire

**40%**  
Très important



Les relations avec les collègues

**59%**  
Très important